

Photo non contractuelle

CORBEILLES DE TRI SÉLECTIF

Référence 21 1210 S0E0 00J0 TR

Habillage : Easy Bi-flux par le dessus

Contenance : 2 x 100 L

Contenant : Porte-sac

Éteignoir : Avec

Enjoliveur : Avec

Tri : Avec

Les teintes RAL et la finition seront définies lors de ma commande



CORBEILLES | BI-FLUX EASY



EASY BI-FLUX COLLECTE FRONTALE

Référence : 21 1200 S000 00J0
Enjoliveurs - Contenance : 2 x 100 L



EASY BI-FLUX COLLECTE PAR LE DESSUS

Référence : 21 1210 S000 00J0
Enjoliveurs - Contenance : 2 x 100 L

Teinte

Teintes présentées :

- Corbeille : Gris terre d'ombre RAL 7022
- Enjoliveur 1 : Gris terre d'ombre RAL 7022
- Enjoliveur 2 : Jaune signalisation RAL 1023

Couleurs à choisir parmi les nuances RAL, sablées ou autres textures de la gamme Futura d'AkzoNobel.

Présentation

La corbeille de propreté Easy a été conçue pour répondre aux défis actuels des collectivités en matière de propreté urbaine.

Ce mobilier est un objet à mi-chemin entre corbeille de propreté et porte-sac. Ses tiges métalliques fines lui confèrent transparence et légèreté et permettent à la corbeille de répondre aux exigences du plan Vigipirate. Elle est fonctionnelle et performante : sa conception permet un vidage aisé. Son aspect épuré et élancé permet à cette corbeille de s'intégrer dans tous les environnements (espaces contemporains, patrimoniaux...).

Description

La corbeille porte-sac Easy de contenance 2 x 100 litres est entièrement réalisée en acier zingué peint et composée d'un corps et de 2 enjoliveurs

Le corps est composé de 44 tiges cintrées de diamètre 10 mm, d'un socle, de 2 flasques en parties basse et haute d'épaisseur 4 mm et de 2 porte-sacs articulés d'épaisseur 4 mm.

Les enjoliveurs sont composés d'une flasque d'épaisseur 4 mm et de 2 charnières d'épaisseur 6 mm. Les enjoliveurs sont de teintes différentes et permettent d'identifier deux zones de tri incitant l'utilisateur au geste écologique.

Les enjoliveurs sont articulés par un axe monté sur charnières. Lors de leur fermeture, les enjoliveurs sont amortis par 2 butées en caoutchouc.

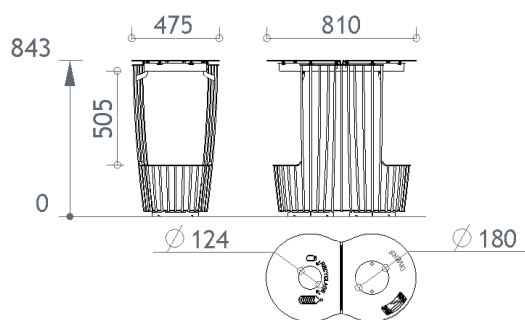
La fermeture des enjoliveurs sur les porte-sacs permet de bloquer le sac à déchets. La corbeille peut aisément être équipée d'un système avec sandow et anneau.

Pour une protection optimale contre la rouille et une performances durable, **les éléments en acier** sont traités par zingage puis selon **notre process Powder Blast** (après nettoyage et grenaillage, les pièces sont revêtues d'une première couche de poudre époxy, et d'une deuxième couche de poudre polyester).

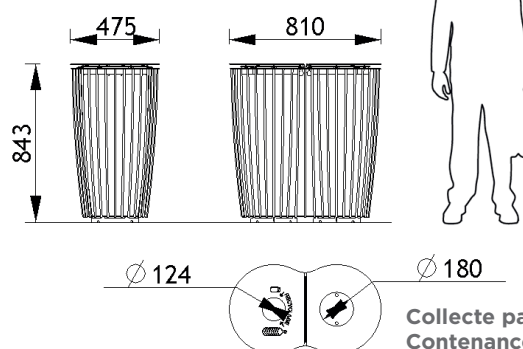
4 points de scellement : Ø 15 mm

Livrée montée

Dimensions



Collecte frontale
Contenance : 2 x 100 litres
Réf. 21 1200 S000 00J0
Poids : 34 kg



Collecte par le dessus
Contenance : 2 x 100 litres
Réf. 21 1210 S000 00J0
Poids : 42 kg



EASY | UNE SOLUTION INNOVANTE



➤ SYSTÈME BREVETÉ UNIQUE DE BRIDAGE DES SACS (Brevet européen N°EP 3 592 666)

Bordage du sac sécurisé et sans obstacle
Ouverture ergonomique de préhension du sac à déchets



➤ MAINTIEN DU SAC EN CAS DE VENT



➤ BANDEAU DE VISIBILITÉ



➤ FORTE RÉSISTANCE GRÂCE À L'ÉPAISSEUR DE L'ACIER ET AU CINTRAGE



➤ PLAN VIGIPIRATE : 82% DE TRANSPARENCE



➤ ÉTEIGNOIR RIVETÉ EN ACIER INOXYDABLE 316L

EASY | OPTIONS & FONCTIONNALITÉS



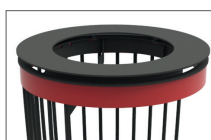
| Enjoliveur

L'enjoliveur comprend une ouverture de diamètre 300 mm destinée aux déchets et 2 butées en caoutchouc amortissant sa fermeture.



| Sandow

Le sandow de diamètre 6 mm est composé d'un anneau rond de diamètre intérieur 30 mm en acier inoxydable de qualité 316L. Le fil de cet anneau est de diamètre 3 mm.



| Bandeau de visibilité

Le bandeau de visibilité est une pièce en acier découpée laser rapportée et fixée par une vis à l'arrière de la corbeille.

Il peut avoir plusieurs fonctions :

- il répond aux normes d'accessibilité PMR. La couleur du bandeau représente un contraste par rapport au corps de la corbeille, ce qui permet aux malvoyants de distinguer cet obstacle dans le cheminement piéton de l'espace public.

- il peut également servir d'outil de communication : la ville peut utiliser différentes couleurs afin de distinguer les différents type de déchets. Il peut également avoir une fonction de communication lors d'événements.

Le bandeau de visibilité peut être associé à toutes les autres fonctionnalités disponibles.

Le bandeau est disponible dans **toutes les teintes** et peut être **personnalisé par des découpes** réalisées au laser. Le couvercle et/ou le corps peuvent être **peints dans une autre teinte que le bandeau**.



| Éteignoir (disponible sur tous les modèles | collecte frontale ou par le haut, demi-ronde, avec ou sans enjoliveur)

La corbeille porte-sac accueille une large ouverture pour faciliter le dépôt des déchets et un éteignoir à cigarettes en acier inoxydable de qualité 316L est fixé sur le corps à l'aide de 4 rivets en acier inoxydable.avec ou sans enjoliveur.



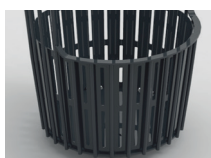
| Cendrier

Le cendrier est en acier inoxydable de qualité 316L. À l'ouverture du couvercle, les mégots se vident automatiquement dans le sac à déchets. Ce système permet d'éviter toute manipulation supplémentaire à l'agent et donc de n'avoir aucun contact avec les mégots. Capacité du cendrier : 1 L soit 400 mégots.



| Distributeur de sacs à déjections canines (uniquement sur les modèles à collecte par le haut)

Le distributeur de sacs à déchets canins est en acier inoxydable de qualité 316L. Une découpe «chien» réalisée au laser figure sur le couvercle afin que l'utilisateur identifie la fonctionnalité de la corbeille. Le rouleau de sac à déchets canins est logé dans un réceptacle. Une fente sur le couvercle permet à l'utilisateur de retirer facilement le sac de son réceptacle. La forme particulière du mécanisme a été conçue de sorte que le rouleau ne puisse pas sortir du réceptacle. La mise en place du rouleau par l'agent se fait aisément : cela ne nécessite ni outils, ni manipulations particulières.



| Panier anti-rongeurs

Le panier anti-rongeurs fixé au fond de la corbeille réduit les interstices et empêche l'accès des rongeurs au sac à déchets.

En acier zingué peint d'épaisseur 2 mm, le panier est composé d'une tôle ajourée roulée et d'un fond.